

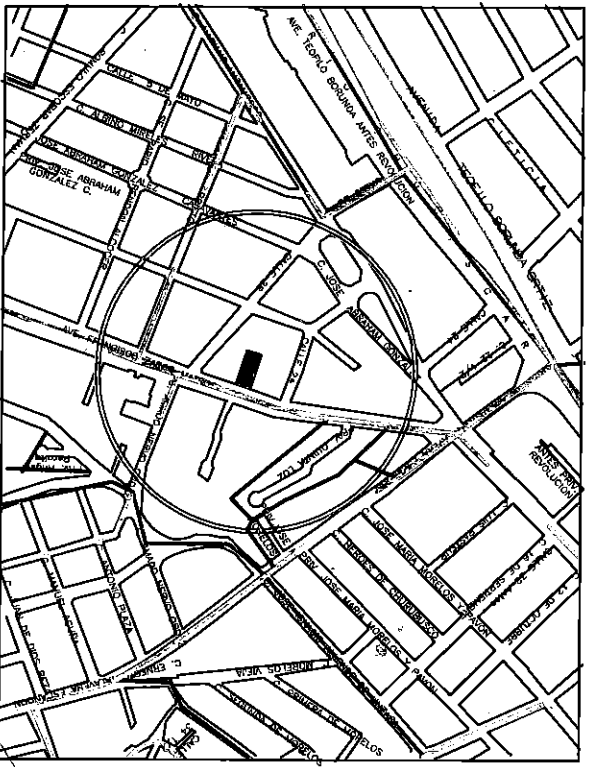
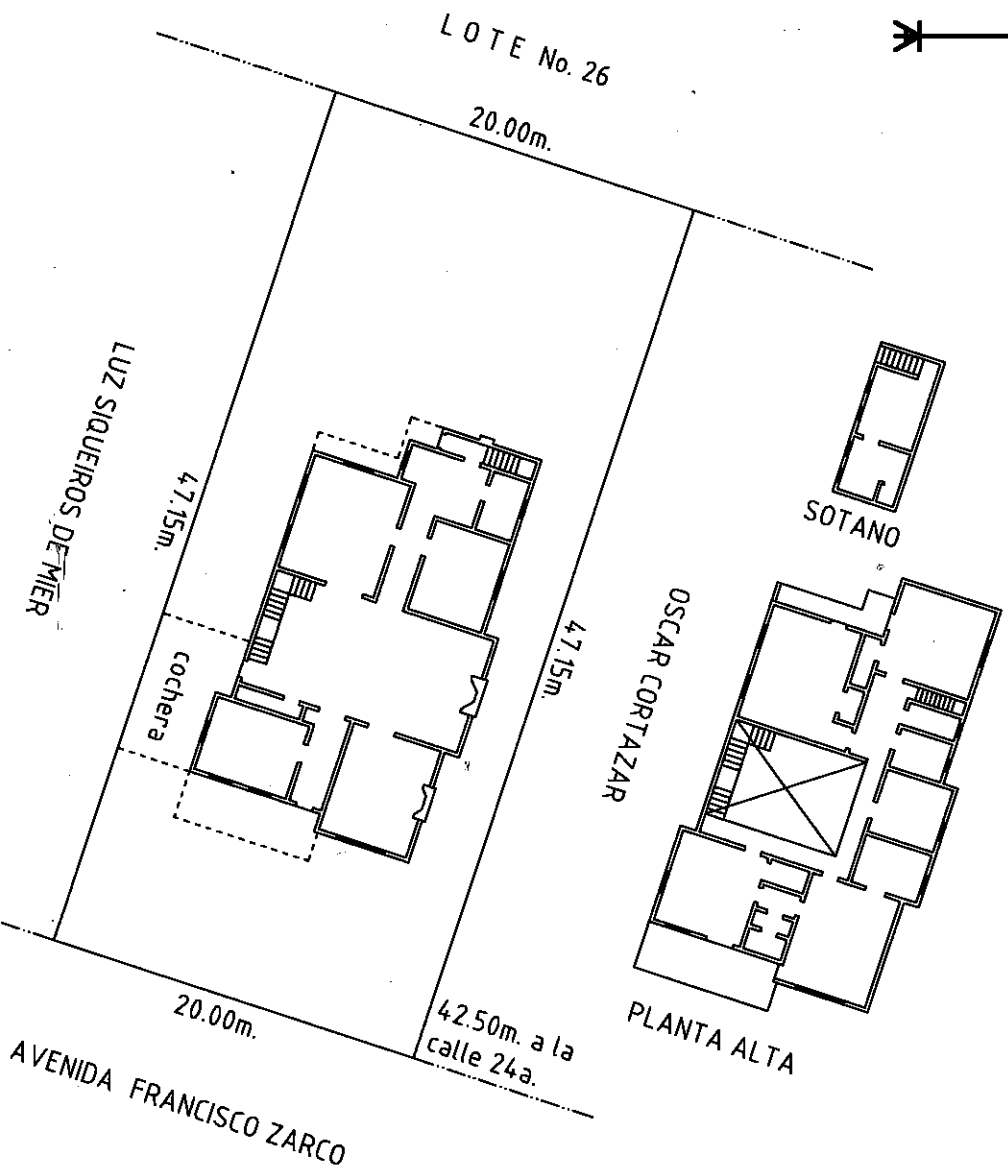
PLANO

DE LA FINCA No. 2435, UBICADA EN LA AVENIDA FRANCISCO ZARCO (ANTES AVENIDA ZARCO) DE ESTA CD. DE CHIH., PROP. DE :

COMISION ESTATAL DE LOS DERECHOS HUMANOS

ESC: 1 : 400
CLAVE CAT:

SUP. TNO. : 943.00 m2.
SUP. CONST. P.B. : 210.85 m2.
SUP. CONST. P.A. : 244.30 m2.
SUP. CONST. SOTANO : 29.05 m2.
SUP. COCHERA : 32.40 m2.
SUP. PORCHE : 18.90 m2.
SUP. VOLADOS : 7.10 m2.



ING. ANTONIO CANO TARANGO,
R.P. 159-13-36

CHIH., CHIH., SEPTIEMBRE 2018 f
Cano 22 414-43-33